



2 juni 2016 hölls Brf Fyrens föreningsstämma. Där behandlades en inlämnad motion gällande byte till säkerhetsdörrar och beslutet blev: Styrelsen får i uppdrag att utreda "hela frågan" till nästa stämma i juni 2017. "Hela frågan" inkluderar förutom lägenhetsdörrarna också ytterdörrar, låssystem och alternativa postutdelningsmöjligheter.

Innan jul skickade styrelsen ut ett frågeformulär för att ge medlemmar möjlighet att lämna synpunkter. 212 enkätsvar fick vi in. I bilagan redovisas svar i enkelhet, samt utdrag från kommentarer.

Sammantaget kan sägas att de allra flesta dörrar uppfattas vara i funktionellt skick. En majoritet anser dock att alla lägenhetsdörrar ska bytas. En övervägande del anser samtidigt att ytter/entrédörrarna inte ska vara låsta dygnet runt, utan som nu endast låst sen kväll/natt. När det gäller störningar som lukt och ljud från trapphus är spännvidden lite större, men bland de 3 valen har majoriteten ansett störningarna vara obetydliga.

Styrelsen har sedan i höstas träffat leverantörer, läst in sig på olika system och lösningar, samt tagit in offerter. I detta nyhetsblad redovisas en sammanfattning. Mer utförlig redovisning kommer i samband med verksamhetsberättelsen som delas ut inför föreningsstämman. Den säkerhetsdörr som avses i beskrivningen är inbrotts säker, brandsäker, tät mot brandgas, bra ljud- och värmeisolerad samt står emot lukt och drag. Den har även en finish som är underhållsfri.

Om och när de nuvarande dörrarna byts ut kommer **inga** dörrar att ha brevinkast. Detta står helt klart efter att ha tagit del av leverantörer och säkerhetsexperter. Post och mindre paket kommer att delas ut i postboxar som installeras på bottenvåningen i trapphuset. Bredvid varje dörr kommer en tidningsklämma/tidningskorg att finnas. Det betyder att de som har avtalat tidning i brevinkast kan få den direkt utanför dörren.

Dörrarna kommer att utrustas med ringklocka, tittöga, nya dörrhandtag och även nya moderna låscylindrar med tillbehör. Ett byte av dörrar bör även innefatta nya säkra låscylindrar för att säkerheten totalt ska höjas. Däremot anser styrelsen att inga pengar ska satsas på förrådsdörrar. Där behålls de gamla låscylindrarna.



En säkerhetsdörr som har ett högt inbrottskydd och uppfyller Boverkets regler från 2013 för nyproducerade lägenheter.



Papperstidningen delas ut i tidningskorg som sitter utanför dörren.



Installeras säkerhetsdörrar så "försvinner" brevinkasten.



När det gäller låsning av entrédörrar (**dygnet runt**) så har styrelsen tagit del av synpunkter och utprovningar av andra bostadsrättsföreningar i mellannorrland. Några som har installerat låssystem med koder, taggar har senare återgått till att endast ha låst nattetid. Vi har ändå tagit del av dessa lösningar och offerter hamnar där mellan 600 000 kr och 1 miljon beroende på val av lösning som taggar/kodlås/porttelefon.

Dörrarna är idag inställda på låsning 21.00 och detta kan justeras om så önskas. Styrelsen gör bedömningen att inte satsa pengar på system med porttelefon/taggar och låsta entrédörrar i närtid. Detta är möjligt att genomföra i framtiden.

I utredningen har även 8 st källardörrar och 12 st dörrar till tvättstugor och el/pannrum inkluderats.

Så här kan utredningen presenteras i enkelhet:

- Nya lägenhetsdörrar utan brevinkast
- Nya säkra låscylinrar och tillbehör
- Postboxar i markplanet
- Tidningsklämma/tidningskorg utanför dörren
- 20 extra dörrar till källare/tvättstugor.
- I närtid avstå från installation av porttelefon kodlås och taggsystem till entrédörrar.

Om stämman röstar igenom åtgärden startar projektet i september och är helt genomfört innan årsskiftet. Kostnaden kommer att uppgå till ca 5,2 miljoner kr plus moms, vilket ger en total kostnad på ca 6,5 milj. kr.

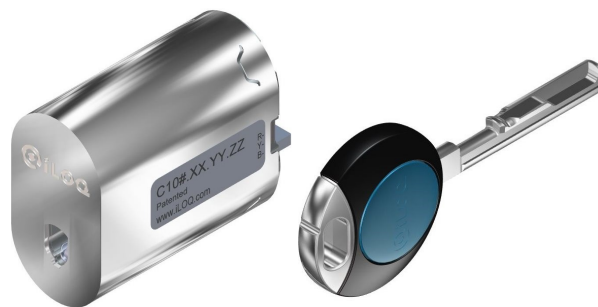
Åtgärden kommer inte direkt att innebära någon höjning av hyran. Föreningen har ca 9 miljoner sparad kapital och behöver därför inte låna pengar. Det är ändå stora pengar det handlar om. Andra projekt som till exempel parkeringar, nya garage, balkonger och asfalteringar av vägar kan inte få samma prioritet de närmaste åren. I underhållsplanerna ges däremot prioritet för åtgärder gällande vatten och avloppsledningar.



Säkerhetsdörren har en stålkarm med list som är tät mot brandgaser. Dörren är isolerad för att stå emot både lukt, ljud, värme och kyla.



Postboxar installeras i entréplanet.



Nya säkra cylindrar med nycklar som smidigt kan spärras vid stöld eller borttappade nycklar.

### **Hur sköter du din sopsortering?**

Alla boende ska sortera sitt avfall.

Är du osäker på hur det ska göras så finns information på vår hemsida. Alla medlemmar fick i höstas Hemabs sorteringsguide och "Litet häfte om matavfall & återvinning för boende i bostadsrätt" (se hemsidan) Är du nyinflyttad eller önskar mer information så planeras några informationskvällar nu i vår.

Behållarna för brännbart märker vi nu blir väldigt fulla dagarna innan tömning. Våra studier visar på att sorteringen inte är lika bra som i höstas. **SORTERA MERA**

Föreningsstämman kommer att hållas i juni och då skall ledamöter väljas till styrelsen.

Är du intresserad av fastighetsfrågor, administration eller ekonomi? Har du idéer hur man skapar ett bra boende? Har du erfarenhet från styrelsearbete och kan fatta vettiga beslut?

Eller har du en granne som borde vara med i styrelsen?

Ta kontakt med valberedningen som består av Monika Bystedt, Louis Gomez och Maj-Lis Rubinsson. Det går även bra att lämna meddelande till vår personal som vbf. till valberedningen.